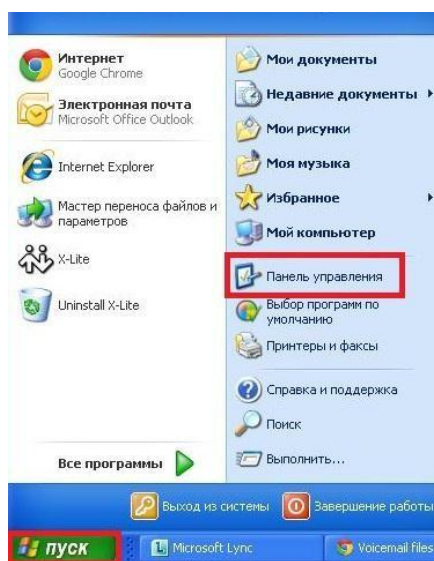


Ошибка 769 может возникнуть в следующих случаях:

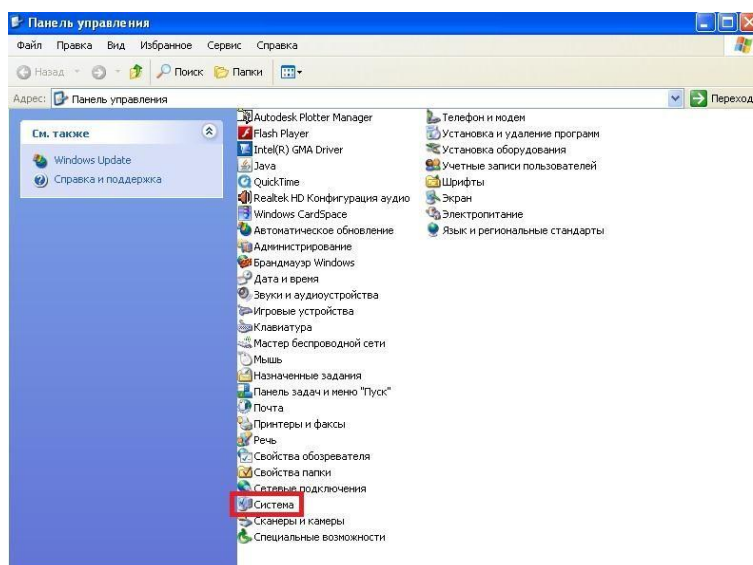
1. Произошло зависание оборудования.
2. Отключено либо подключение по локальной/беспроводной сети, либо сетевой адаптер.
3. Некорректно работает сетевая плата.

Способы решения при возникновении ошибки 769:

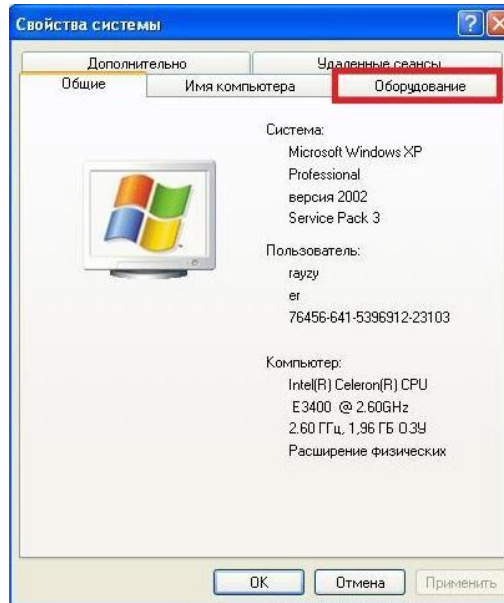
1. В случае зависания сетевой карты, необходимо перезагрузить компьютер, либо переподключить данное устройство в диспетчере устройств:
- Зайдите в меню «Пуск», затем в «Панель управления».



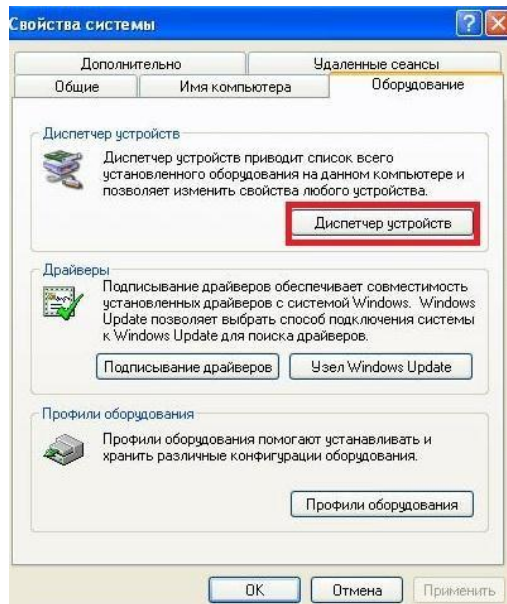
- Выберите раздел «Система»



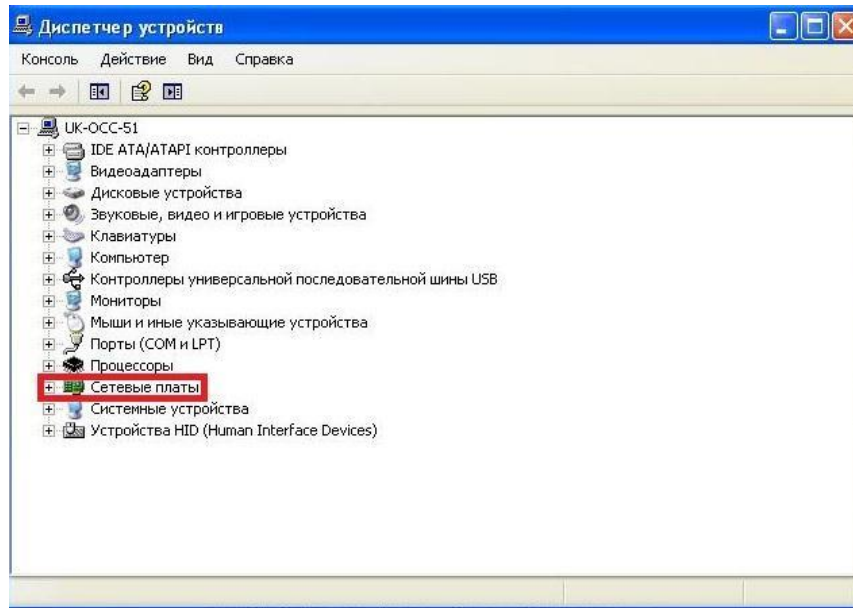
В открывшемся разделе «Свойства системы» необходимо открыть вкладку «Оборудование»



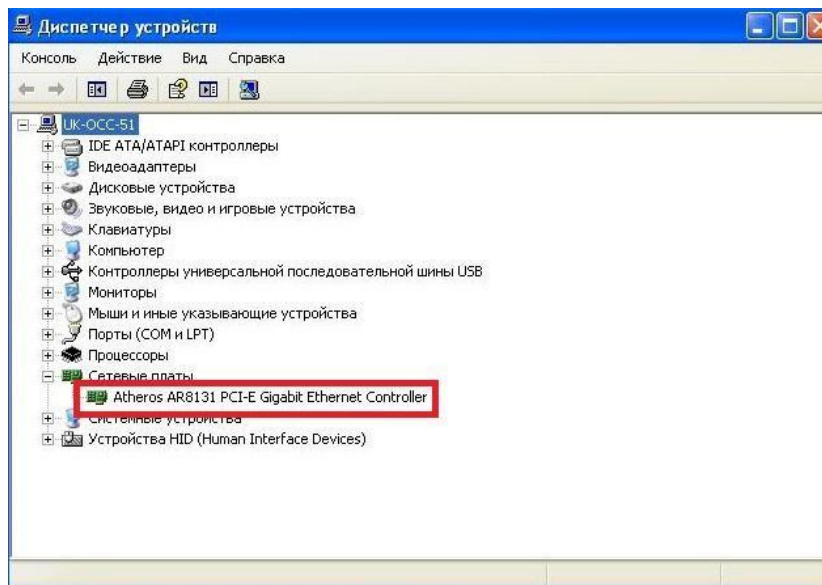
- Далее необходимо открыть «Диспетчер устройств»



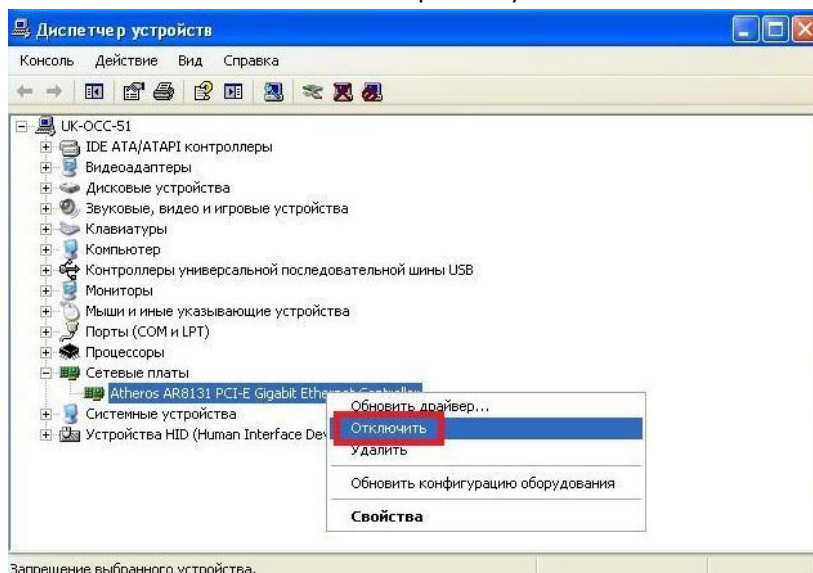
- В Диспетчере устройств необходимо открыть раздел «Сетевые платы»



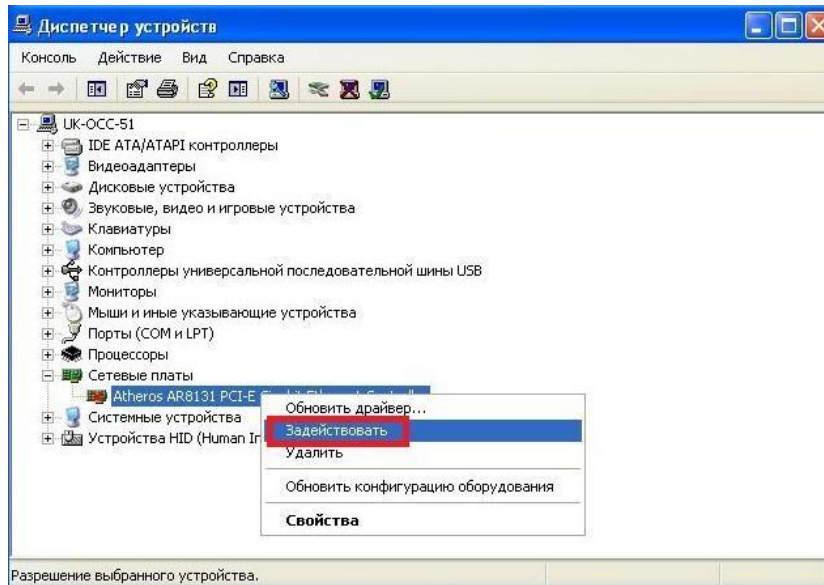
- В перечне сетевых адаптеров выберите Вашу активную сетевую карту и нажмите по ней правой кнопкой мыши



- В открывшемся контекстном меню выберите пункт «Отключить».



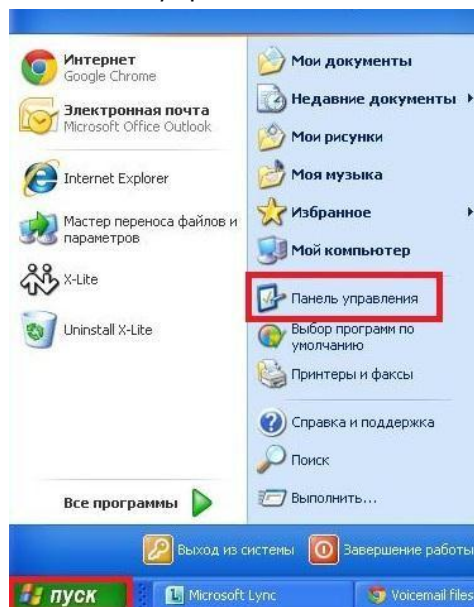
- После этого необходимо нажать правой кнопкой мыши по сетевой карте и выбрать «Задействовать»



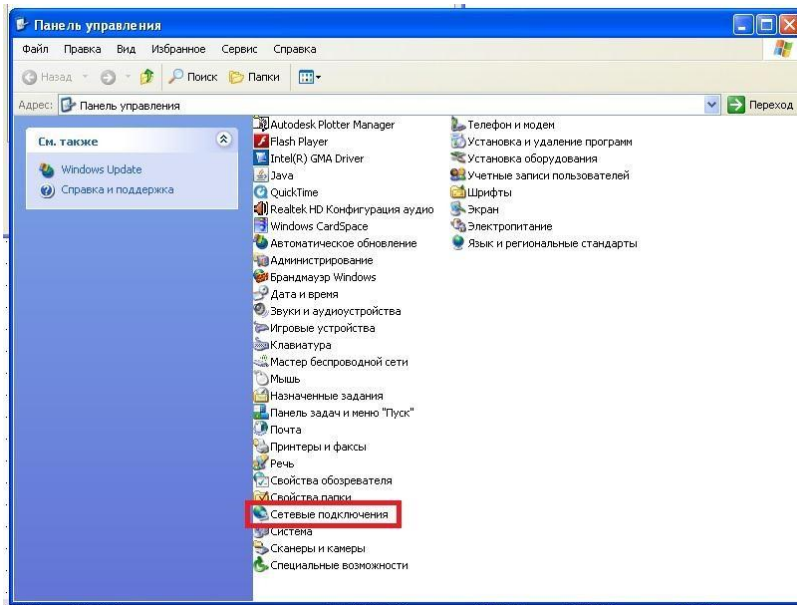
\*Подобное действие необходимо выполнить, если Ваш сетевой адаптер отключен, и его необходимо включить.

2. В случае если подключения по локальной/беспроводной сети нет, его необходимо включить:

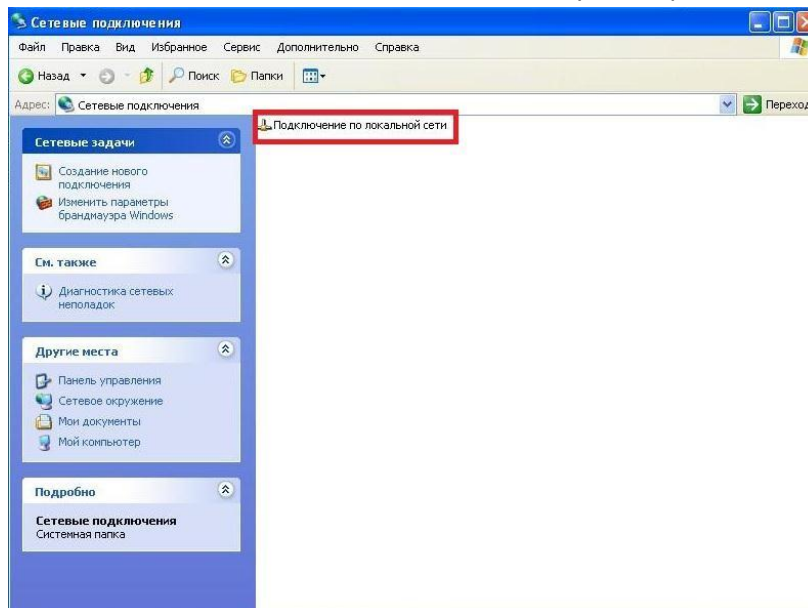
- Зайдите в меню «Пуск», затем в «Панель управления».



- Выберите раздел «Сетевые подключения».



- В открывшемся окне нажмите правой клавишей мыши по кнопке «Подключение по локальной сети» и в появившемся контекстном меню выберите пункт «Включить».



3. Если сетевая карта работает некорректно, необходимо переустановить драйвер на сетевой адаптер.

Переустановить драйвер на сетевой адаптер Вы можете либо с диска, который шел в комплекте с сетевой картой, либо загрузив необходимый драйвер с официального сайта компании производителя Вашей сетевой карты.