

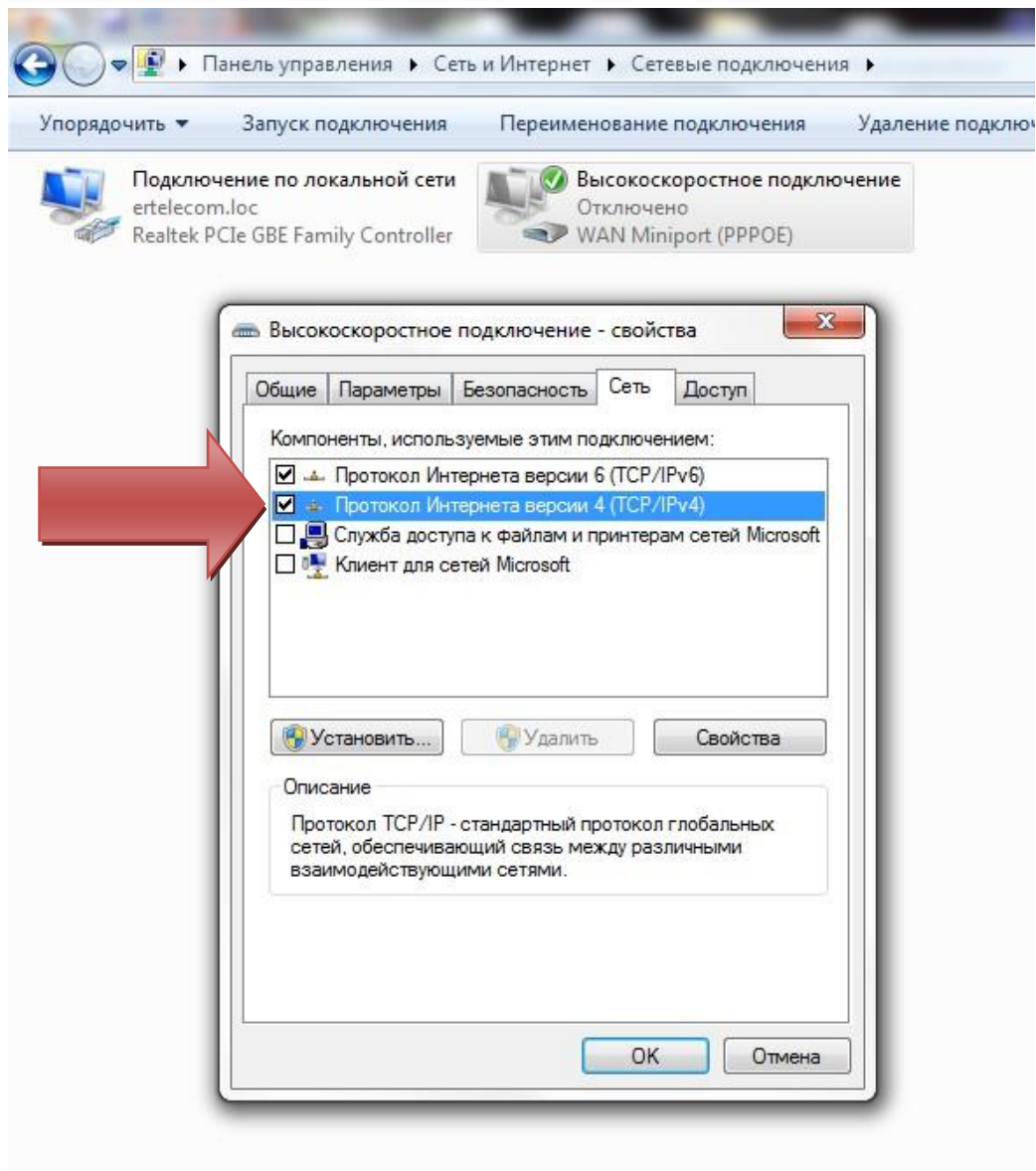
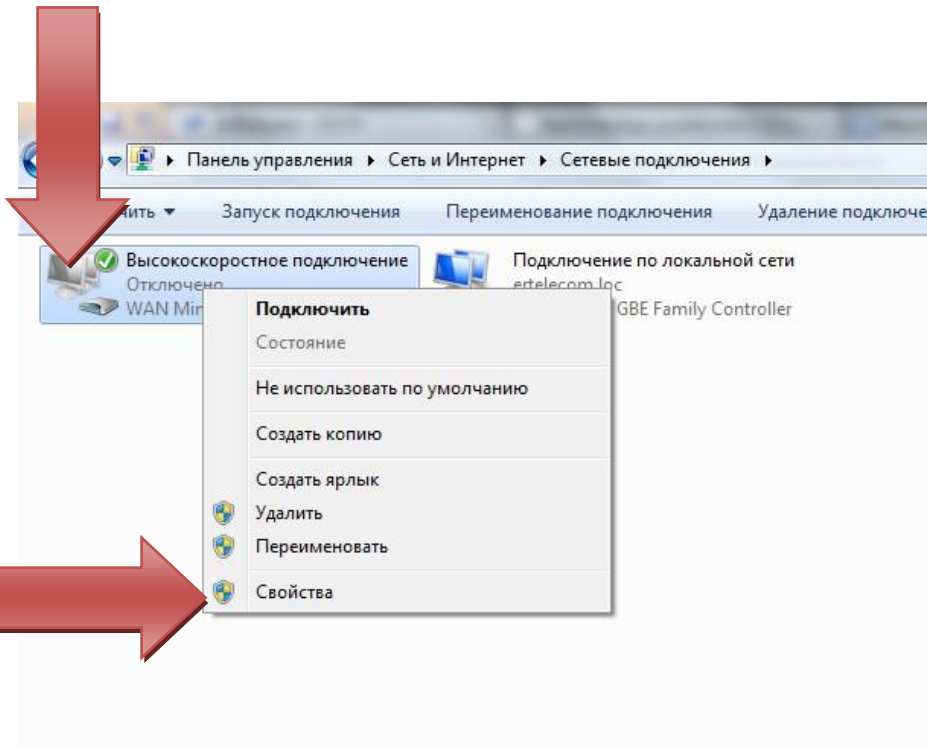
Способы решения при возникновении ошибки **720**:

1. Пересоздать подключение:

- **WIN 7** – «Пуск»->«Панель управления» -> «Центр управления сетями и общим доступом» -> «Настройка нового подключения или сети» -> «Подключение к интернету» -> «Высокоскоростное соединение»
- **WIN XP** – «Пуск» -> «Панель управления» -> «Сетевые подключения» -> «Создание нового подключения» -> «Подключение к интернету» -> «Вручную» -> «Высокоскоростное соединение, запрашивающее имя пользователя и пароль»
- **WIN Vista**–«Пуск» -> «Панель управления» -> «Центр управления сетями и общим доступом» -> «Установка подключения или сети» -> «Подключение к интернету» -> «Высокоскоростное соединение»

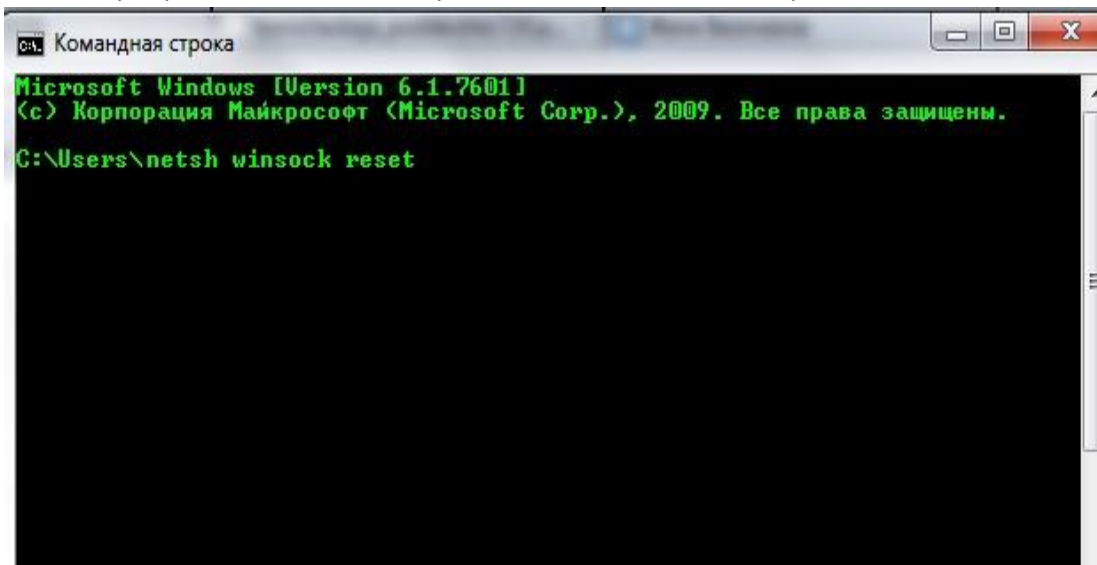
2. Включить протокол TCP/IP в свойствах высокоскоростного соединения. Выключить протокол TCP/IP в свойствах подключения по локальной сети:

- **WIN 7** –«Пуск» -> «Панель управления» -> «Центр управления сетями и общим доступом» -> «Изменение параметров адаптера»
- **WIN XP** –«Пуск» -> «Панель управления» -> «Сетевые подключения»
- **WIN Vista**–«Пуск» -> «Панель управления» -> «Центр управления сетями и общим доступом» -> «Управление сетевыми подключениями»



3. Сбросить текущее состояние библиотек WinSock в начальные чистые настройки. Для этого необходимо набрать команду **netsh winsock reset** в командной строке.

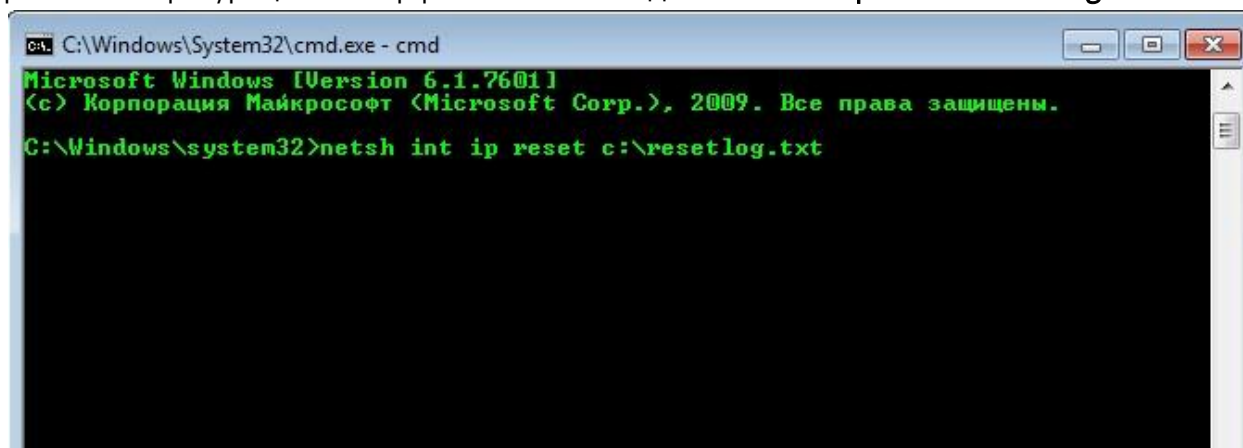
«Пуск» -> «Все программы» -> «Стандартные» -> «Командная строка»



```
Microsoft Windows [Version 6.1.7601]
(c) Корпорация Майкрософт (Microsoft Corp.), 2009. Все права защищены.

C:\Users\netsh winsock reset
```

4. Сбросить конфигурацию интерфейсов IP командой **netsh int ip reset c:\resetlog.txt**



```
Microsoft Windows [Version 6.1.7601]
(c) Корпорация Майкрософт (Microsoft Corp.), 2009. Все права защищены.

C:\Windows\system32>netsh int ip reset c:\resetlog.txt
```

Если после вышеуказанных действий ошибка 720 сохраняется, Вам необходимо переустановить драйвер (управляющее программное обеспечение) Вашей сетевой карты и подключиться снова.